

Zapraszam Was na szybki i krótki wykład o głosce S.

Nie zabraknie też małej pomocy dydaktycznej!

Macie w domu Dzieciaki, które mają problemy z prawidłową wymową głoski S? Dziś mam dla Was małą ściągę ćwiczeniową.

CO DZIEJE SIĘ Z BUZIĄ PODCZAS WYMAWIANIA GŁOSKI S?

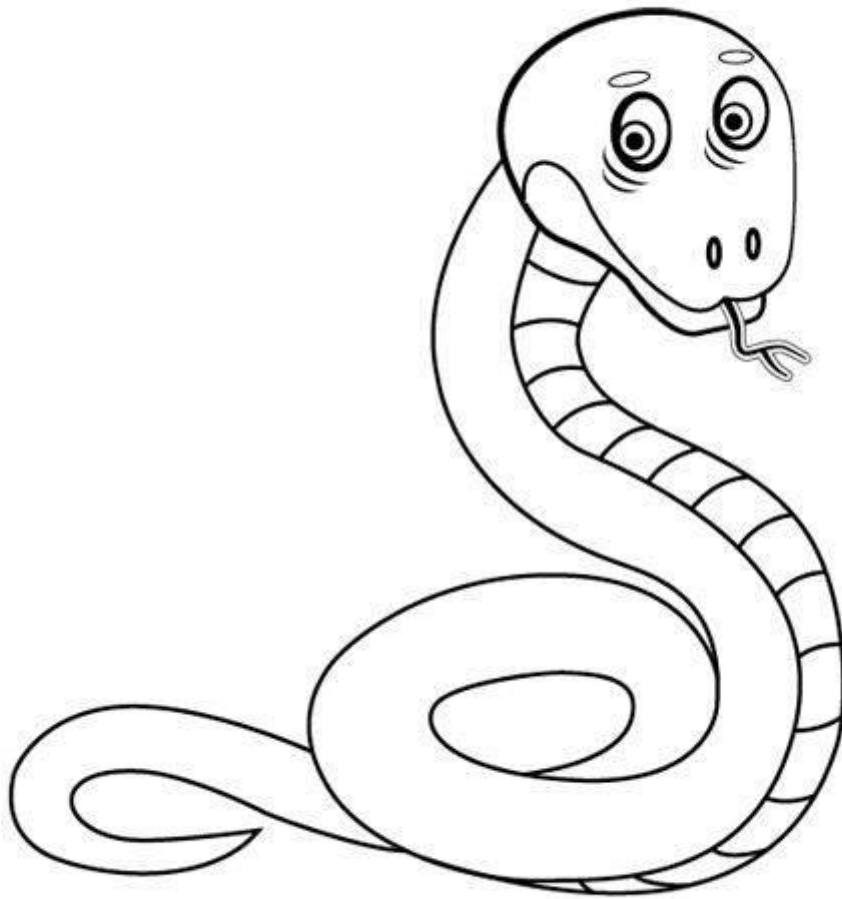
- **Język** leży płaski na dole jamy ustnej, jego czubek dotyka dolnych jedynek, a boki przylegają delikatnie do zębów górnych.
- **Zęby** są złączone.
- **Wargi** są szerokie jak przy przesadnym mówieniu iiiiiaiiiiiiiiiiiiiiii .
- **Powietrze** wydostaje się wąskim strumieniem biegnąc przez środek języka, aż do szczeliny, którą tworzą zęby i czubek języka.



•

KILKA POMYSŁÓW JAK POMÓC DZIECKU WYMÓWIĆ PRAWDŁOWO GŁOSKĘ S

- Przedłużamy głoskę C – dzięki temu usłyszymy długie csssss.
- Ciche wypowiedzenie szeptem głoski Z (o ile jest ona już w słowniku dziecka).
- Mówienie ze szpatułką w buzi – drewniane szpatułki, takie jak u lekarza. Dziecko kładzie ją sobie płasko na języku i zbliża do siebie zęby. Dzięki temu szpatułka “trzyma” język na dole płasko. Oczywiście z czasem powoli odchodzimy od tego – to tylko ćwiczenie początkowe, które pomaga zrozumieć dziecku jak ma wyglądać układ języka w buzi.
- I już tylko zostało nam syczeć jak wąż – ssssssss!



Malowanka pochodzi z serwisu: www.przedszkola.edu.pl